

Aquastop 70

Nastro in polipropilene non tessuto di altezza 140 mm con trattamento impermeabile alcali-resistente ad elevata adesione per giunti perimetrali nel sistema Laminato No Limits® 1 da applicare con Nanoflex® No Limits®.



Aquastop 70 consente di sigillare i giunti perimetrali in modo veloce garantendo impermeabilità e durabilità nel tempo.



PLUS PRODOTTO

- Ottima elasticità
- Elevata traspirabilità
- Perfettamente applicabile con la gel-membrana impermeabile Nanoflex® No Limits®



CAMPI D'APPLICAZIONE

Destinazione d'uso

Balconi, terrazzi e superfici orizzontali esterne di piccole dimensioni che non prevedono giunti di dilatazione e frazionamento nel massetto.

Realizzazione di giunti perimetrali nel sistema Laminato No Limits® 1.

Non utilizzare

Nel sistema Laminato No Limits® 2 e nei sistemi Laminato No Crack.

INDICAZIONI D'USO

Preparazione dei supporti

In generale i supporti devono essere puliti da polvere olii e grassi, asciutti ed esenti da risalite d'umidità, privi di parti friabili o non perfettamente ancorate come residui di cemento, calce e vernici che vanno totalmente asportate.

Applicazione

- 1 Applicare Nanoflex® No Limits® in prossimità dei giunti, a pavimento e a parete, per una larghezza di circa 10 cm.
- 2 Fissare Aquastop 70 sulla gel-membrana fresca seguendo il giunto parete-pavimento.
- 3 Esercitare una forte pressione e lisciare per garantire l'incollaggio totale di Aquastop 70 evitando la formazione di pieghe del nastro.
- 4 Durante la stesura della seconda mano di Nanoflex® No Limits® ricoprire accuratamente la parte verticale di Aquastop 70 fissato a parete.



Seguire le indicazioni specifiche per la realizzazione ed applicazione di angoli interni ed esterni.

* ÉMISSION DANS L'AIR INTÉRIEUR Information sur le niveau d'émission de substances volatiles dans l'air intérieur, présentant un risque de toxicité par inhalation, sur une échelle de classe allant de A+ (très faibles émissions) à C (fortes émissions).

INDICAZIONI D'USO

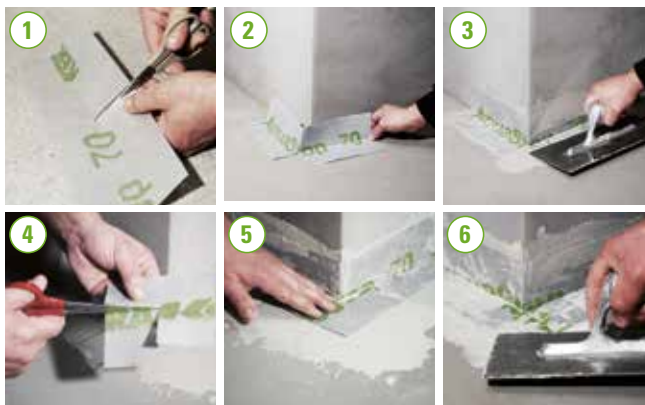
Angolo interno

- 1 Tagliare una striscia di Aquastop 70 lunga circa 40 cm ed effettuare un taglio trasversale al centro per metà larghezza.
- 2 Ripiegare la striscia in modo da ottenere un angolo interno con la sovrapposizione delle due basi.
- 3 Applicare Nanoflex® No Limits® in prossimità dell'angolo, a pavimento e a parete, per una larghezza di circa 10 cm.
- 4 Fissare il pezzo speciale realizzato sulla gel-membrana fresca appena stesa.
- 5 Esercitare una forte pressione e lisciare per garantire l'incollaggio totale di Aquastop 70; evitare la formazione di pieghe.
- 6 In fase di impermeabilizzazione del giunto parete-pavimento sovrapporre Aquastop 70 sul pezzo speciale per circa 10 cm.



Angolo esterno

- 1 Tagliare una striscia di Aquastop 70 lunga circa 40 cm ed effettuare un taglio trasversale al centro per metà larghezza.
- 2 Ripiegare la striscia in modo da formare un angolo esterno aprendo le basi.
- 3 Applicare Nanoflex® No Limits® in prossimità dell'angolo, a pavimento e a parete, per una larghezza di circa 10 cm e fissare il pezzo speciale realizzato su gel-membrana fresca appena stesa. Esercitare una forte pressione e lisciare per garantire l'incollaggio totale di Aquastop 70 evitando la formazione di pieghe del nastro.
- 4 Tagliare una striscia di Aquastop 70 lunga circa 14 cm e ritagliare un quadrato di circa 7x7 cm.
- 5 Fissare il tassello ricavato su gel-membrana fresca per raccordare il pezzo speciale precedentemente posato.
- 6 Esercitare una forte pressione e lisciare per garantire l'incollaggio totale del tassello evitando la formazione di pieghe.



In fase di impermeabilizzazione del giunto parete pavimento sovrapporre Aquastop 70 sul pezzo speciale per circa 10 cm.

VOCE DI CAPITOLATO

Fornitura e posa in opera di nastro in polipropilene non tessuto alcali-resistente impermeabile ad elevata adesione tipo Aquastop 70 di Kerakoll Spa. Fissare i nastri con gel-membrana impermeabile monocomponente certificato EC 1 plus a basse emissioni di sostanze organiche volatili tipo Nanoflex® No Limits® a pavimento e parete. Esercitare una forte pressione e lisciare per garantire l'incollaggio totale del nastro evitando la formazione di pieghe. Curare l'impermeabilizzazione degli angoli esterni ed interni realizzando in opera pezzi speciali di nastro da fissare con l'impermeabilizzante.

DATI TECNICI SECONDO NORMA DI QUALITÀ KERAKOLL

Aspetto	tessuto non tessuto in polipropilene
Colore	grigio
Larghezza rotolo	≈ 140 mm
Lunghezza rotolo	≈ 50 m (tolleranza +/- 1%)
Spessore totale	≈ 0,37 mm
Peso	≈ 9,8 g/m

PERFORMANCE

QUALITÀ DELL'ARIA INTERNA (IAQ) VOC - EMISSIONI SOSTANZE ORGANICHE VOLATILI

Conformità EC 1 plus GEV-Emicode Cert. GEV 9024/11.01.02

HIGH-TECH

Carico di rottura longitudinale 140 N / 5 cm EN 12311-1

Carico di rottura trasversale 95 N / 5 cm EN 12311-1

Allungamento a rottura longitudinale ≈ 65% EN 12311-1

Allungamento a rottura trasversale ≈ 65% EN 12311-1

AVVERTENZE

- **Prodotto per uso professionale**
- attenersi alle norme e disposizioni nazionali
- consultare la dispensa tecnica Laminati Kerakoll® disponibile su www.kerakoll.com
- conservare al riparo dal sole
- a posa ultimata proteggere dal sole
- il prodotto è un articolo secondo le definizioni del Regolamento (CE) n. 1907/2006 e pertanto non necessita di Scheda di Dati di Sicurezza
- per quanto non previsto consultare il Kerakoll Worldwide Global Service 0536.811.516 – globalservice@kerakoll.com

I dati relativi al Rating sono riferiti al GreenBuilding Rating® Manual 2012. Le presenti informazioni sono aggiornate a Luglio 2020; si precisa che esse possono essere soggette ad integrazioni e/o variazioni nel tempo da parte di KERAKOLL SpA; per tali eventuali aggiornamenti, si potrà consultare il sito www.kerakoll.com. KERAKOLL SpA risponde, pertanto, della validità, attualità ed aggiornamento delle proprie informazioni solo se estrapolate direttamente dal suo sito. La scheda tecnica è redatta in base alle nostre migliori conoscenze tecniche e applicative. Non potendo tuttavia intervenire direttamente sulle condizioni dei cantieri e sull'esecuzione dei lavori, esse rappresentano indicazioni di carattere generale che non vincolano in alcun modo la nostra Compagnia. Si consiglia pertanto una prova preventiva al fine di verificare l'idoneità del prodotto all'impiego previsto.



KERAKOLL
The GreenBuilding Company

KERAKOLL S.p.a.
Via dell'Artigianato, 9 - 41049 Sassuolo (MO) Italy
Tel +39 0536 816 511 - Fax +39 0536 816 581
info@kerakoll.com - www.kerakoll.com